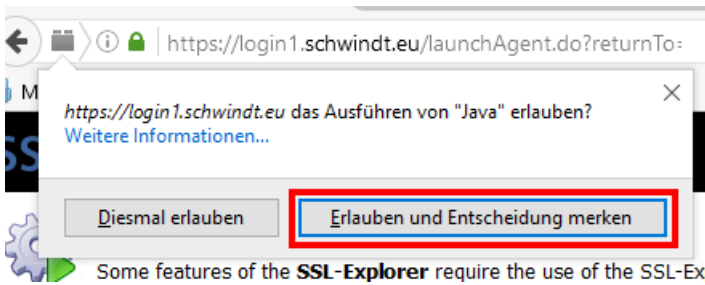
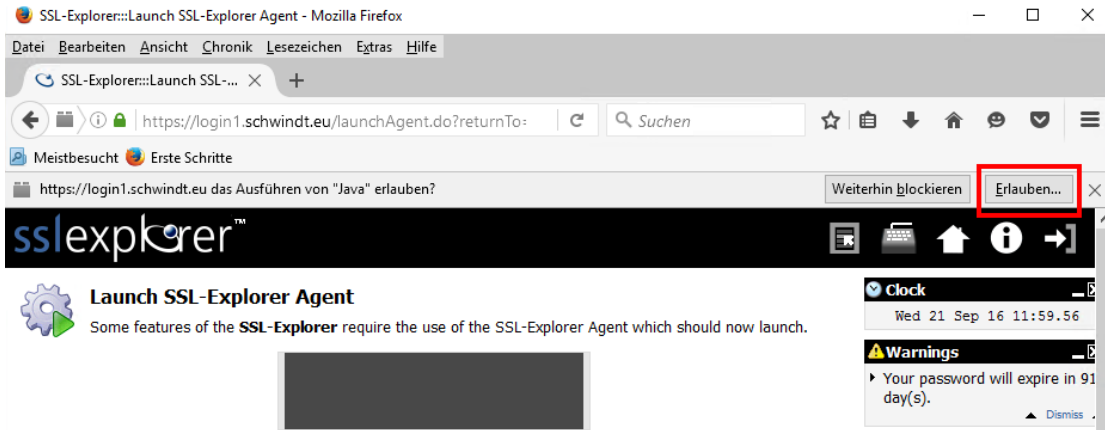
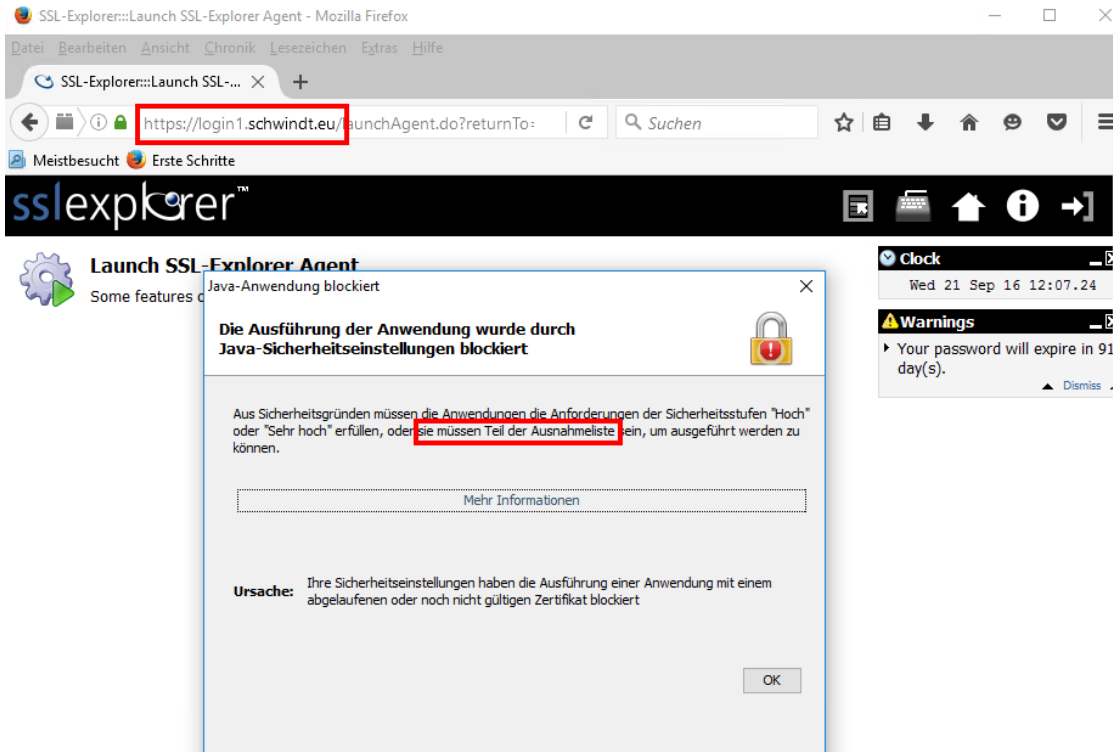


JAVA Anwendung zulassen

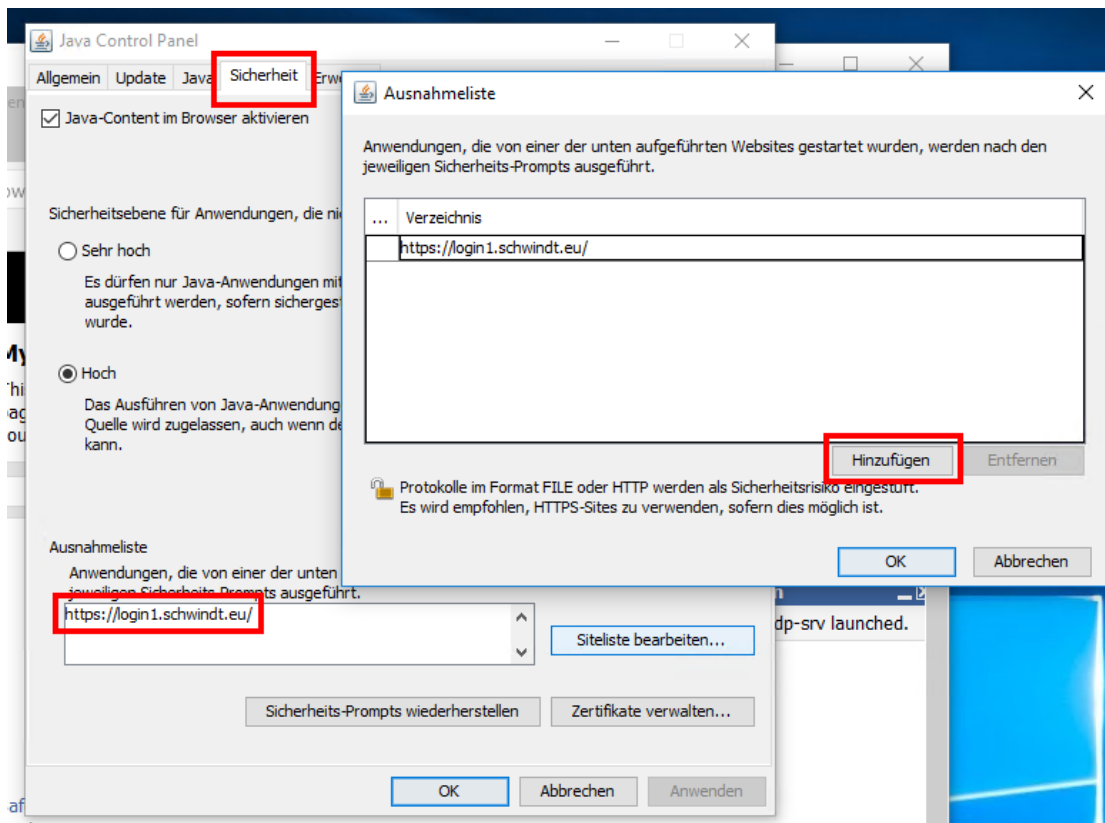
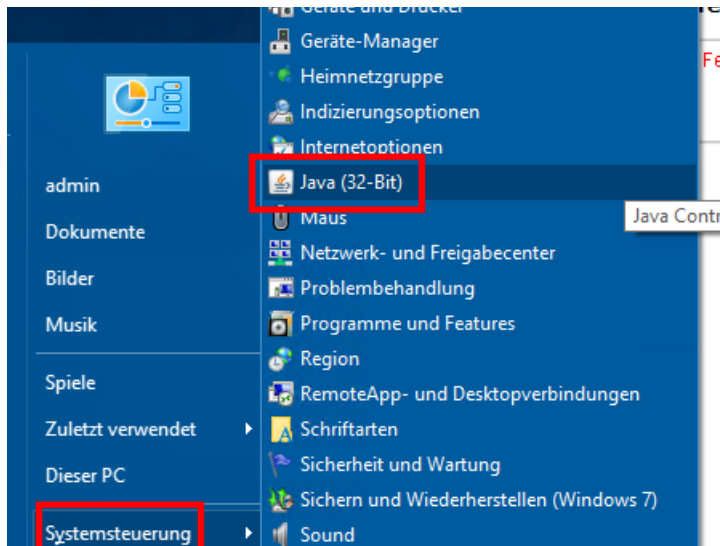
- Beim ersten Aufruf der Seite muss evtl. JAVA zugelassen werden:



- U.U. wird die Anwendung immer noch geblockt und will eine Ausnahme:



- Die Ausnahme ist via Systemsteuerung/Java zu setzen:



- Für die Anwendung SSLE Explorer folgende Ausnahmen setzen:
<https://login.schwindt.eu>
<https://login1.schwindt.eu>
<https://login2.schwindt.eu>
<https://login3.schwindt.eu>
<https://4s.schwindt.eu>
- Danach ist der Browser neu zu starten.